

# BZ - FENSTER



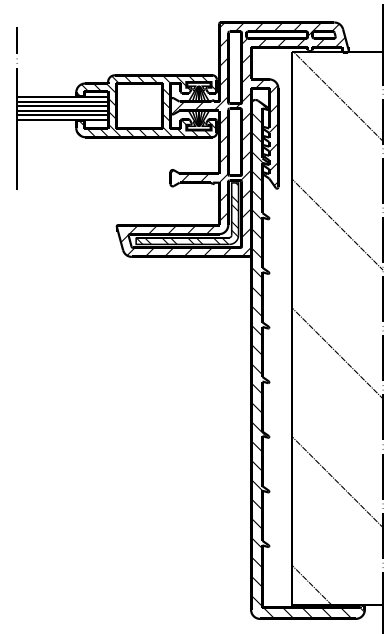
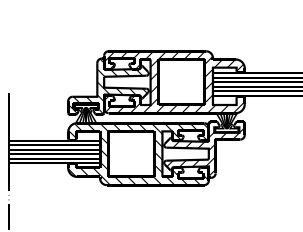
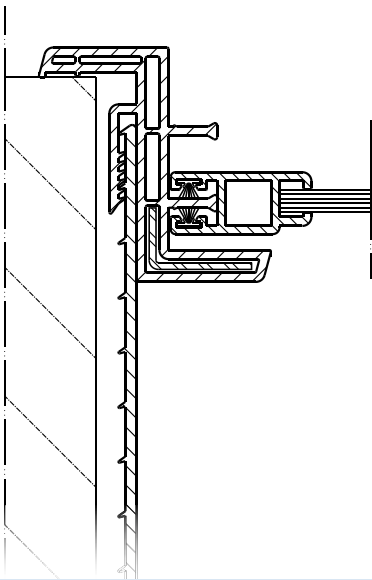
**Kunststoff-Schiebefenster  
leichte Ausführung**

*Plastic sash window - lightweight  
version*

*Kunststofschuifvenster lichte  
uitvoering*



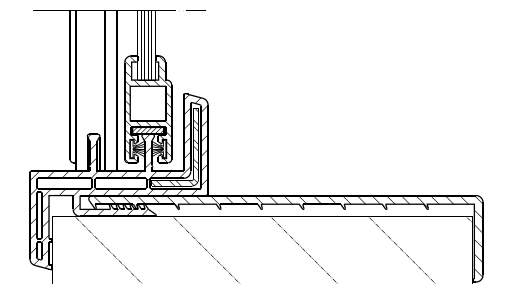
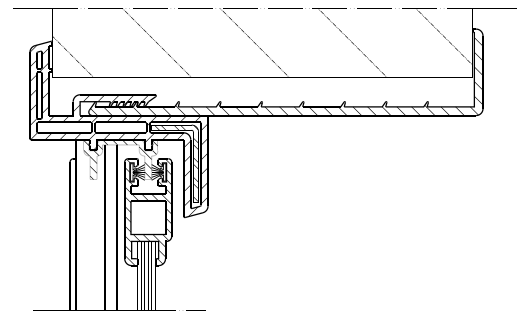
**WEIMAR  
GMBH**



Kunststoff –Schiebefenster leichte Ausführung  
 Mit Anschlag aussen umlaufend innen Klemmgegenrahmen  
 einwandig  
 Verglasung in ISO und einfacher Ausführung  
 Wahlweise links oder rechts öffnend  
 Anwendung: in Bauwagen, Dauerstandzelten,  
 Sandwichwänden

Plastic sash window - lightweight version  
 With rebate outside circumferential interior clamping  
 sub-frame single wall  
 Glazing in ISO and simple execution  
 Opens optionally left or right  
 Application: in site trailers, permanent tents, sandwich walls

Kunststofschuifvenster lichte uitvoering  
 Met aanslag buiten omlopend binnen klemtegenkader  
 enkelwandig  
 Beglazing in ISO en eenvoudige uitvoering  
 Naar keuze links of rechts openend  
 Gebruik: in werfketen, permanente tenten, sandwichwanden



**WEIMAR  
 GMBH**

**Sie haben noch Fragen?  
 Wir helfen gern weiter.**

Weimar GmbH  
 Napoleondamm 2  
 49504 Lotte

Fon: +49 (0) 5404 / 9615-0 (11)  
 Fax: +49 (0) 5404 / 61 36  
 E-Mail: [info@weimar-gmbh.de](mailto:info@weimar-gmbh.de)  
[www.weimar-gmbh.de](http://www.weimar-gmbh.de)